



# POSTA VE TELGRAF TEŞKİLATI ANONİM ŞİRKETİ

2018/1 PERSONEL ALIM YAZILI SINAVI

## GİŞE VE BÜRO GÖREVLİSİ

# A

### ADAYIN

ADI : .....  
SOYADI : .....  
T.C. KİMLİK NUMARASI : .....  
SINAV SALON NO : ..... SIRA NO: .....

\*Yukarıdaki Bilgileri Doldurmayı Unutmayınız.

### Genel Açıklama

1. Bu kitapçıkta **100 (yüz) soru vardır**. Cevaplamaya istediğiniz sorudan başlayabilirsiniz.
2. Sınav süresi **120 (yüz yirmi) dakikadır**.
3. İşaretlemelerinizi yumuşak uçlu kurşun kalem ile, işaretleme yapacağınız alanı taşırmadan yapınız.
4. Değiştirmek istediğiniz bir cevabı, cevap kâğıdını yıpratmadan siliniz.
5. Değerlendirme optik okuyucu ile yapılacağı için cevap kâğıdını katlamayınız, buruşturmayınız ve cevap kâğıdının üzerine gereksiz işaret koymayınız.
6. Testte her soru için tek bir doğru cevap seçeneği işaretlenecektir. Birden fazla işaretleme yapmanız durumunda o soruya verdiğiniz cevap yanlış sayılacaktır.
7. Testte yanlış cevaplar, doğru cevaplardan düşülmeyecektir. Bu yüzden size en doğru gelen cevabı işaretleme yararınıza olabilir.
8. Soru kitapçığındaki boş yerleri müsvetde olarak kullanabilirsiniz.
9. Kitapçık türünü kodlamayı unutmayınız. Kodlamadığınız takdirde sınavınız geçersiz sayılacaktır.

Bu testin her hakkı saklıdır. Hangi amaçla olursa olsun, testlerin tamamının veya bir kısmının GAZİSEM'in yazılı izni olmadan kopya edilmesi, fotoğraflarının çekilmesi, herhangi bir yolla çoğaltılması, yayımlanması ya da kullanılması yasaktır. Bu yasağa uymayanlar, gerekli cezai sorumluluğu ve testlerin hazırlanmasındaki mali külfeti peşinen kabullenmiş sayılır.

## A

1. Bir yığın can sıkıntısı, üzüntü ve yorucu iş arasında mektubuna cevap veremedim. O bir tarafa, gönderdiğin makalene de vaktinde teşekkür etmek lazımdı. Artık birinci sınıf bir muharrir olduğuna hiç şüphe etmiyorum.

**Bu parçada sözü edilen muharrir ile ilgili aşağıdakilerden hangisi söylenebilir?**

- A) Nesnel bakış açısına sahiptir.  
B) Kendine has bir üslubu vardır.  
C) Nitelikli ürünler vermektedir.  
D) Okurun beklentilerini önemsemektedir.  
E) Kendini çağdaşlarından farklı görmektedir.

2. Aydın olmak için önce insan olmak lazım. İnsan, mukaddesi olandır. İnsan hırlaşmaz, konuşur; maruz kalmaz, seçer. Aydın, kendi kafasıyla düşünen, kendi gönlüyle hisseden kişidir. Aydını aydın yapan uyanık bir şuur, tetikte bir dikkat ve hakikatin bütününe kucaklamaya çalışan bir tecessüstür.

**Bu parçada geçen aşağıdaki kelimelerden hangisi, Türkçenin ses özelliklerine aykırıdır?**

- A) aydın  
B) önce  
C) uyanık  
D) kucaklamaya  
E) **şuur**

3. (I) Bir gece, kayın ağacının üzerine gökten bir mavi ışık düştü. (II) İki ırmak arasında yaşayan kişiler, bu ışığı gördüler. (III) Ürpererek izlediler. (IV) Kutsal bir ışıktı bu. (V) Kayın ağacının üzerinde aylar boyu kaldı.

**Bu parçadaki numaralanmış cümlelerin hangisinin öge sıralanışı “özne – belirtili nesne – yüklem” şeklindedir?**

- A) I  
B) **II**  
C) III  
D) IV  
E) V

4. **Aşağıdaki cümlelerden hangisinin sonuna üç nokta (...) getirilmelidir?**

- A) Bu sokak bir garip, benim doğup büyüdüğüm yere pek benzemiyor maalesef  
B) İmlamız lisanımız düzelince, lisanımız da kafamız düzelince düzelecek çünkü oda ancak onlar kadar bozuktur fazla değil  
C) **Ayrıca bir sürü heykel, binalar ve zamanımız tekniği için bile inşası imkânsız bütün tarih öncesi kalıntılar**  
D) Sanırsınız ki her geçişte sizden hesap sorarlar, nereden geliyorsun, nereye gidiyorsun  
E) Onlara baktıkça içinize elinizde olmadan bir kaygı düşer, türlü türlü çiçekler tesadüfen meydana gelmiş gibi

## A

5. Aşağıdakilerin hangisinde, “zaman” kelimesi “çağ, devir” anlamında kullanılmıştır?

- A) Güneş altında yavaştan alçalıyor zaman, Uçurum ufka durmadan dalıyor.
- B) O zaman başından aşkındı derdi, Kaç yanık yolcuya soğuk su verdi?
- C) Ne içindeyim zamanın ne de büsbütün dışında, Yekpare, geniş bir anın parçalanmaz akışında.
- D) **Orhan zamanından kalma bir duvar, Onunla bir yaşta ihtiyar çınar.**
- E) Zihni dert elinden her zaman ağlar, Sümbüller perişan gözler kan ağlar.

6. (I) Sanırım ben resmimde, bütünlük ve çeşitlilik arasında bir denge kurabildim. (II) Eğer elmayı daha sola koysaydım ya da portakalı testiden daha çok uzaklaştırsaydım kompozisyon bozulacaktı. (III) Siz de acele etmeyin, Cezanne’ın resimlerini yaparken objelerin doğru kompozisyonunu bulmak için saatlerce çalıştığını unutmayın. (IV) Bekleyin, bekleyin uygun zamanı yakalayın. (V) İyi bir kompozisyon bulduğunuza karar verince resiminizi çerçeveleyin.

**Bu parçada numaralanmış cümlelerin hangisinde, ses bilgisi kurallarına uyulmamasından kaynaklanan bir yazım yanlışı vardır?**

- A) I
- B) II
- C) III
- D) IV
- E) **V**

7. Aşağıdaki cümlelerden hangisi yazım kuralları ve noktalama işaretleri açısından doğrudur?

- A) **Perdeleri yerinde duran bu konakta insan var mıydı? Varsa kim, kimler?**
- B) Perdeleri yerinde duran bu konak da insan var mıydı? Varsa kim, kimler!
- C) Perdeleri yerinde duran bu konakta insan var mıydı. Varsa kim, kimler?
- D) Perdeleri yerinde duran, bu konakta insan var mıydı? Varsa kim, kimler?
- E) Perdeleri yerinde duran bu Konak’ta insan var mıydı? Varsa kim, kimler?

8. “İle” aşağıdaki cümlelerin hangisinde, eş görevli kelimeleri bağlama görevinde kullanılmıştır?

- A) Nuran, bohçasını halasına bırakıp sevinçle gelmiştir.
- B) **Mümtaz ile Nuran, iskelenin açıklarına doğru yürür.**
- C) Hayata sanat penceresinden estetik bir gözle bakardı.
- D) Durmadan elindeki mendil ile denizi işaret ediyordu.
- E) Her ikisi de elleri ile yüzünü kapatmaya çalışıyordu.

9. Aşağıdaki altı çizili kelimelerden hangisi, çekimlenmiş eylem değildir?

- A) **Zalimdir zamanın verdiği hüküm**  
Zamandır onulmaz dertlere merhem
- B) Toplansın dertlerim derilsin yüküm  
Tükendi takatim gayri gelemem
- C) Yüzüme nefsimden kaynayan sular  
Yükselir kıyamet çağlar yüzüme
- D) Sözüme kanmayan kızlar oğullar  
Sanmayın gülüşür ağlar sözüme
- E) Yırtık sarayları süsleyen ayna kırık  
Bilenir yaldızlı dişleri kara yılanın

## A

10.

Umut çuvalımı serdim üstüme  
At sırtında coşan okçuyum artık  
Kalp yarasına ok değdi yine  
Vatansız kuşlara karıştım artık

**Bu dörtlükte geçen aşağıdaki kelimelerden hangileri tür (görev) yönünden özdeştir?**

- A) serdim - okçuyum
- B) coşan - karıştım
- C) okçuyum - karıştım
- D) **artık - yine**
- E) vatansız - kuşlara

11. Şener Şen'in oyunculuğa başlamasında babasının büyük payı vardır. Zaten ustanın ilk filmi olan 1963 yapımı "Üç Öfkeli Genç"te, baba oğul birlikte rol almıştır. Sinemaya figüran olarak girişinin ardından, birçok filmde küçük rollerde boy göstererek oyunculuğa devam eden Şen'in kariyerindeki dönüm noktası ise 1975 yapımı "Bizim Aile"dir.

**Bu parçada geçen "boy göstermek" sözünün anlamı, aşağıdakilerden hangisidir?**

- A) Fırsat yakalamak
- B) **Görünmek, belirtmek**
- C) Zor süreçlerden geçmek
- D) Sahip olmak, elde etmek
- E) Başarısıyla adından söz ettirmek

12. Doktor, söz konusu parçanın büyüklüğüne inanıyor musunuz( ) Böyle bir düzen çağımız açısından ne ifade eder( ) gerilik ve ilkelik değil midir bu( ) Affedin( ) Aynı açıdan bakınca babanızın mağara hayatı yaşayan bir kabile reisinden farkı kalır mı( )

**Bu parçada ayraçlarla ( ) belirtilen yerlere, aşağıdakilerin hangisinde verilen noktalama işaretleri sırasıyla getirilmelidir?**

- A) (?) (;) (?) (!) (.)
- B) (?) (?) (?) (;) (?)
- C) (?) (,) (?) (.) (?)
- D) (?) (?) (?) (.) (?)
- E) (?) (,) (!) (?) (...)

13. **Müşterek dil, müşterek kültür ve medeniyetin mahsulüdür. İçinde yaşanan kültür ve medeniyet çevresi, bir dilde kullanılan kelimelerin kadrosunu tayin eder. Bundan dolayı, fert gibi cemiyetin de kültür ve medeniyet seviyesini, anladığı ve kullandığı kelimelerin cins ve sayısından çıkarmak mümkündür. Bu parçada,**

- I. Hayat dile akseder.
- II. Kelimeler de insan gibi doğar, yarar, ölür.
- III. Dilin en önemli özelliği, millî oluşudur.

**görüşlerinden hangisine/hangilerine ulaşılabılır?**

- A) **Yalnız I**
- B) Yalnız II
- C) Yalnız III
- D) I ve II
- E) II ve III

14. Şinasi cevap vermedi. Yalnız başıyla bu karara itaat etti. Fakat ikisi de, birbirlerine söylemedikleri bir endişe içinde idiler. Şinasi Neriman'ın odasına yani kuzeye doğru başını çevirdi, baktı. Faiz Bey'de onu taklit etti, endişe oradan geliyordu. Neriman'ın bu kararı kabul etmesi lazımdı.

**Bu parçadaki yazım yanlışları aşağıdakilerin hangisiyle giderilebilir?**

- A) "cevap" kelimesinde düzeltme (^) işareti kullanılarak
- B) "başıyla" kelimesi "başı ile" biçiminde yazılarak
- C) "itaat etti, taklit etti" sözleri bitişik yazılarak
- D) "kuzey" kelimesinin ilk harfi büyük yazılarak
- E) "Faiz Bey" ismine eklenen "de" bağlacı ayrı yazılarak

15. Ucuz sözler (etkileyciliği, niteliği düşük I ifade) söylemekten oldum olası (kendimi II

bildim bileli) sakınmışımdır. Bu konu hakkında her ne kadar çok çalışma yapılmış olsa da konunun hâlâ ayakları yere basmamaktadır (sınırları kesinleşmemiş, III

belirginleşmemiş). Bugün, psikolojinin en esrarlı ve karanlık, ilmî araştırmaya en yatkın olanı (en çok tercih edileni, IV

tutulana) olduğu hakkında, genel bir kanaat vardır. Eşyanın tabiatı gereği olarak kaypaklık ve tahmin imkânsızlığı kaçınılmazdır. Çünkü psikolog, tabi hadiselerin (doğal, V

kendiliğinden gelişme göstermiş olaylar) en esrarlısı ile uğraşmaktadır. Fizik ve kimyada bir teori, laboratuvar teknikleri ile gerçeklik testine tabi tutulabilir ama psikoloji teorileri için bu durum imkânsızdır.

**Bu parçadaki numaralanmış sözlerden hangisinin anlamı, ayraç ( ) içindeki sözün anlamıyla örtüşmemektedir?**

- A) I
- B) II
- C) III
- D) **IV**
- E) V

## A

16. Aşağıdakilerden hangisi, Kavimler Göçünün sonuçları arasında yer almaz?

- A) Günümüz Avrupa Milletlerinin temelleri atıldı.
- B) Avrupa'da Feodalite güç kazandı.
- C) Avrupa Hun Devleti kuruldu.
- D) Roma İmparatorluğu, Doğu ve Batı olmak üzere ikiye ayrıldı.
- E) **Moğolların önünden kaçan Türkmenler, daha batıdaki bölgelere yerleşti.**

17. Aşağıdaki medeniyetlerin hangisinde, sınıflar arası geçişin yasak olduğu ve toplumsal tabakalaşma olan kast sistemi ortaya çıkmıştır?

- A) Hint**
- B) Roma
- C) Çin
- D) Mısır
- E) Hitit

18. Aşağıdakilerden hangisi ile Hz. Muhammed döneminde, toplumdaki bireylerin birbirleriyle ve yabancılarla olan ilişkileri, din ve vicdan hürriyeti, hak ve sorumlulukları belirli esaslarla bağlanmış; doğruluk, iyilik, adalet, yardımlaşma, istişare, barış ve dokunulmazlık gibi kavramlar yürürlüğe girmiştir?

- A) Mekke'nin Fethi
- B) Hayber'in Fethi
- C) Mevali Politikası
- D) Kerbelâ Olayı
- E) **Medine Sözleşmesi**

19. Aşağıdaki devletlerden hangisi, Mısır'da kurulan ilk Müslüman Türk devleti olma ve devletin sınırlarını Lübnan, Filistin, Suriye ve Bingazi'yi içine alacak şekilde genişleterek Mısır'ı imar ve iskân etme özelliğine sahiptir?

- A) İhşidîler
- B) Tolunoğulları**
- C) Eyyubîler
- D) Memlûkler
- E) Büyük Selçuklu Devleti

20. Türk devletinin boğazlardaki kesin egemenliği aşağıdakilerden hangisi ile sağlanmıştır?

- A) Hünkâr İskeleyi Antlaşması
- B) Mudanya Ateşkes Antlaşması
- C) Mondros Ateşkesi
- D) Moskova Dostluk Antlaşması
- E) Montrö Boğazlar Sözleşmesi**

21. Aşağıdaki devletlerden hangisi, bugünkü Afganistan, Pakistan ve Hindistan'da İslamiyet'in yayılmasını sağlamıştır?

- A) Karahanlılar
- B) Suriye Selçukluları
- C) Gazneliler**
- D) İhşidîler
- E) Memlûkler

22. Aşağıdakilerden hangisi, Avrupa'nın İslam Medeniyetinden etkilendiği olaylardan biri değildir?

- A) Haçlı Seferleri
- B) Akdeniz ticaretinin gelişmesi
- C) İspanya'da kurulan medreseler, tercüme faaliyetleri
- D) Halifeliğin saltanata dönüşmesi**
- E) İslam fetihleri

## A

23. Aşağıdakilerden hangisi, Türk-İslam edebiyatının günümüze kadar ulaşan ilk eseri olma özelliğine sahiptir ve Türklerde devlet anlayışını ve geleneğini anlatmaktadır?

- A) Atabetü'l Hakâyık
- B) Satuk Buğra Han Destanı
- C) Kutadgu Bilig**
- D) Kitâb Gülistan Bi't - Türkî
- E) Dîvân-u Lûgâti't Türk

24.

- I. Ferdinand Yanoş'un krallığını tanıyacak ve elinde bulunan Macaristan toprakları için Osmanlı Devletine yıllık vergi ödeyecek
- II. Avusturya kralı protokolde Osmanlı Veziriazamına eşit sayılacak

**Kanuni Sultan Süleyman döneminde yapılan ve yukarıda bazı sonuçları verilen bu antlaşma, aşağıdakilerden hangisidir?**

- A) Amasya Antlaşması
- B) İstanbul Antlaşması**
- C) Serav Antlaşması
- D) Zıtvatorok Antlaşması
- E) Kasr-ı Şirin Antlaşması

25. Aşağıdakilerden hangisi, Osmanlı tarihinde III. Selim döneminde yapılan yenilik hareketlerinden biridir?

- A) Nezaretler (bakanlıklar) kurulmaya başlandı.
- B) İlk defa karantina usulü uygulandı.
- C) Tıbbiye ve Harbiye okulları açıldı.
- D) Mühendishâne-i Berrî-î Hümâyün okulu açıldı.**
- E) Takvim-i Vekâyi adlı ilk resmî gazete çıkarıldı.

26. Osmanlı Devleti'nde, padişah fermanlarına tuğra çekmek, fermanları hazırlamak ve Dîvân-ı Hümâyûn bürokrasisini yönetmek aşağıdakilerden hangisinin görevleri arasındadır?

- A) Nişancı**
- B) Defterdar
- C) Yeniçeri Ağası
- D) Kaptan-ı Derya
- E) Reisülküttap

27.

- I. Müslüman ve Müslüman olmayan bütün halkın mal, namus ve can güvenliğinin sağlanması
- II. Herkesin kanun önünde eşit tutulması
- III. Herkesten belli usullere ve kazancına göre vergi alınması

**Yukarıda verilen ilkeler aşağıdaki ıslahatlardan hangisine aittir?**

- A) Sekban-ı Cedid
- B) Nizam-ı Cedid
- C) Tanzimat Fermanı**
- D) I. Meşrutiyet
- E) II. Meşrutiyet

28. Aşağıdakilerden hangisi, Mondros Mü-tarekesinden sonra faaliyet gösteren millî varlığa zararlı cemiyetlerden biridir?

- A) Millî Kongre Cemiyeti
- B) Trabzon Muhafaza-i Hukuk-ı Millîye Cemiyeti
- C) İzmir Müdafaa-i Hukuk-ı Osmaniye Cemiyeti
- D) Trakya-Paşaeli Müdafaa-i Hukuk-ı Heyet-i Osmaniye Cemiyeti
- E) Wilson Prensipleri Cemiyeti**

## A

29.

- I. Yürürlüğe girmesinden sonra Türk-Yunan silahlı mücadelesi duracaktır.
- II. Büyük Millet Meclisi hükümeti orduları, İstanbul ve İzmit bölgesinde, sınırları belirtilen hatları, barış konferansı başlayıncaya kadar ve devam ettiği müddetçe geçmeyecektir.
- III. Yunanlıların Doğu Trakya'yı boşaltma işlemleri, yürürlüğe girmesinden itibaren 15 gün içinde tamamlanacaktır.

**Yukarıda bazı hükümleri verilen bu antlaşma, aşağıdakilerden hangisidir?**

- A) Lozan Barış Antlaşması
- B) Gümrü Antlaşması
- C) Mudanya Mütarekesi**
- D) Kars Antlaşması
- E) Londra Konferansı

**30. Aşağıdakilerden hangisi, II. Dünya savaşının nedenleri arasında yer almaz?**

- A) Almanya ile İtalya'nın izlediği saldırgan ve yayılmacı politikalar
- B) Devletler arasındaki ham madde ve pazar kaynaklı ekonomik rekabetin hızlanması
- C) I. Dünya Savaşı'ndan sonra yenilen devletlerle imzalanan barış antlaşmalarının çok ağır şartlar içermesi
- D) İsrail-Filistin meselesi**
- E) Devletler arasındaki silahlanma yarışının tehlikeli boyutlara ulaşması

**31. İki merkez arasındaki boylam farkı ne kadar fazla ise aradaki yerel saat farkı da o kadar fazladır.**

**Buna göre, aşağıda verilen hangi iki kent arasındaki yerel saat farkı en fazladır?**

- A) Ankara – Sivas
- B) Afyonkarahisar – Kars**
- C) Mersin – Sinop
- D) İzmit – Muğla
- E) Hakkâri – Rize

**32. Aşağıda, Türkiye'deki bazı ovalar ve ovaların oluşum çeşitleri eşleştirilmiştir. Bunlardan hangisi doğrudur?**

- A) Bafra Ovası → Tektonik Ova
- B) Yüksekova → Delta Ovası
- C) Silifke Ovası → Tektonik Ova
- D) Elmalı Ovası → Delta Ovası
- E) Tefenni Ovası → Karstik Ova**

**33. Yer şekilleri bakımından Türkiye'nin bugünkü görünümünü kazanmasında, aşağıdakilerden hangisi en az etkili olmuştur?**

- A) Gel-git**
- B) Dağ oluşumu (Orojenez)
- C) Akarsu aşındırması
- D) Volkanizma
- E) Kıta oluşumu (Epirojenez)

**34. Aşağıdaki akarsulardan hangisi, kaynağını Türkiye'den alıp başka bir ülkeden denize dökülmektedir?**

- A) Asi
- B) Göksu
- C) Çoruh**
- D) Meriç
- E) Seyhan



A

35.



Yukarıdaki şekilde gösterilen yağış türünün aşağıda verilen yörelerden hangisinde **daha fazla** etkili olduğu söylenebilir?

- A) Rize
- B) İzmir
- C) Gaziantep
- D) Ankara
- E) İstanbul

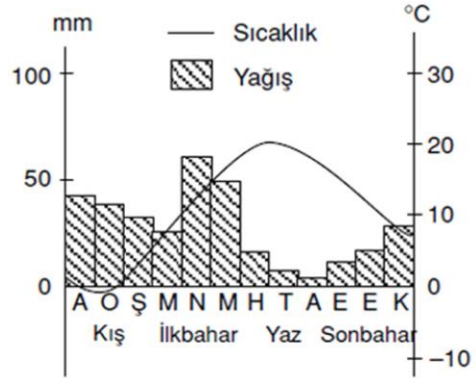
36. Aşağıdakilerden hangisi, Türkiye'nin ithalatında (dış alımında) **önemli** olan ürünler arasında **bulunmaz**?

- A) Lüks otomobil
- B) Ham petrol
- C) Elektronik cihazlar
- D) Demir çelik
- E) Doğalgaz

37. Türkiye'nin yer şekilleri dikkate alındığında, aşağıda verilen yörelerin hangisinde, demir yolu ve kara yolu yapım maliyetinin diğerlerine göre **daha düşük** olduğu söylenebilir?

- A) Şanlıurfa Yöresi
- B) Artvin Yöresi
- C) Hakkâri Yöresi
- D) Antalya Yöresi
- E) Muğla Yöresi

38.



Yukarıdaki sıcaklık ve yağış grafiği, Türkiye'de doğal bitki örtüsü bozkırlardan (step) oluşan bir yöreye aittir.

Söz konusu yörede, orman yerine bozkır bitkilerinin yaygın olması aşağıdakilerden hangisi ile açıklanabilir?

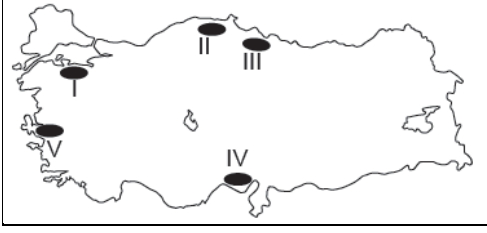
- A) Ormanların tahrip edilmesi
- B) Kışın kar yağışlarının görülmesi
- C) Kireçli toprakların yaygın olması
- D) Sıcaklıkların sık sık 0°C'nin altına düşmesi
- E) Yağış rejiminin düzensiz ve miktarının yetersiz olması

39. Aşağıdakilerden hangisi, Türkiye'de erozyonu önleyebilmek için alınması gereken tedbirler arasında **gösterilemez**?

- A) Halkı erozyon konusunda bilinçlendirmek
- B) Tarım alanlarını eğim yönüne dik olarak sürmek
- C) Eğimli arazilerde taraça uygulaması yapmak
- D) Nadas uygulamasını yaygınlaştırmak
- E) Boş arazileri ağaçlandırmak

## A

40. Türkiye nüfusunun yarısından fazlası kıyı kesimlerinde yaşamaktadır.



Buna göre, yukarıdaki Türkiye haritası üzerinde işaretlenmiş yörelerin hangisi sık nüfuslu alanlara örnek olarak verilemez?

- A) I  
B) II  
C) III  
D) IV  
E) V
41. Türkiye'deki bazı tarım ürünleri ile bu ürünlerin "mono kültür" olarak yetiştirildiği yöre eşleştirmelerinden hangisi yanlış verilmiştir?
- A) İncir - Aydın  
B) Gül - Isparta  
C) Zeytin - Antalya  
D) Çay - Rize  
E) Kayısı - Malatya
42. Aşağıdaki tarım ürünlerinden hangisinin Türkiye'deki doğal yetişme alanı, diğerlerine göre daha geniştir?
- A) Gül  
B) Muz  
C) Çay  
D) Elma  
E) Fındık

43. Türkiye'de elektrik üretilen termik santraller ve buralarda kullanılan enerji kaynakları eşleştirmelerinden hangisi doğru olarak verilmiştir?

- A) Ovaakça – Taş kömürü  
B) Hamitabat – Linyit  
C) Soma – Fuel oil  
D) Çatalağzı – Linyit  
E) Ambarlı – Doğalgaz

44. Sanayi tesislerinin kuruluş yerinin belirlenmesinde, ham maddeye yakınlık oldukça önemlidir. Buna göre, aşağıdaki sanayi tesislerinin hangisinin kuruluşunda, ham maddeye yakın olmanın yeterince dikkate alındığı söylenemez?

- A) Karabük demir çelik işletmeleri  
B) Rize çay işletmeleri  
C) Seydişehir alüminyum işletmeleri  
D) Elazığ ferrokrom işletmeleri  
E) Batman petrol rafinerisi

45. Türkiye'nin aşağıdaki turizm varlıklarından hangisi UNESCO Dünya Mirası Listesi'ne hem doğal hem de kültürel miras olarak alınmıştır?

- A) Bergama Çok Katmanlı Kültürel Peyzaj Alanı  
B) Nemrut Dağı  
C) Pamukkale - Hierapolis  
D) Bursa ve Cumalıkızık: Osmanlı İmparatorluğunun Doğuşu  
E) Diyarbakır Kalesi ve Hevsel Bahçeleri

## A

46. Türk demokrasisine kasteden 27 Mayıs 1960, 12 Eylül 1980 askerî darbeleri ve 15 Temmuz 2016 darbe girişimini yapan yarıların ismi, aşağıdaki seçeneklerin hangisinde doğru olarak sıralanmıştır?

- A) Millî Birlik Komitesi – Millî Güvenlik Konseyi – Yurtta Sulh Konseyi  
B) Millî Güvenlik Konseyi – Millî Birlik Komitesi – Yurtta Sulh Konseyi  
C) Millî Birlik Komitesi – Millî Güvenlik Birliği – Yurtta Sulh Konseyi  
D) Millî Birlik Komitesi – Millî Güvenlik Konseyi – Yurtta Sulh Birliği  
E) Millî Birlik Konseyi – Millî Güvenlik Konseyi – Yurtta Sulh Konseyi

47. Cumhurbaşkanlığı Hükümet Sistemi'ne geçiş referandumu, aşağıdaki tarihlerden hangisinde yapılmıştır?

- A) 9 Nisan 2017  
B) 16 Nisan 2017  
C) 9 Mayıs 2017  
D) 16 Mayıs 2016  
E) 23 Mayıs 2016

48. Aşağıdaki seçeneklerin hangisinde Birleşmiş Milletler Güvenlik Konseyi 2018-2019 yılı geçici üyesi ülkeler doğru olarak verilmiştir?

- A) Kuveyt, Ekvator Ginesi, Fildişi Sahili, Peru, Polonya  
B) Japonya, Mısır, Ukrayna, Uruguay, Senegal  
C) Türkiye, Paraguay, Şili, Fas, Polonya  
D) Türkiye, Macaristan, Bulgaristan, Polonya, Kuveyt  
E) Türkiye, Ekvator Ginesi, Peru, Macaristan, Polonya

49. 1921 Anayasasının özellikleri, aşağıdaki seçeneklerin hangisinde doğru olarak verilmiştir?

- A) Yumuşak anayasa – kazuistik anayasa – güçler ayrılığına dayalı anayasa  
B) Sert anayasa – çerçeve anayasa – güçler ayrılığına dayalı anayasa  
C) Sert anayasa – çerçeve anayasa – güçler birliğine dayalı anayasa  
D) Yumuşak anayasa – kazuistik anayasa – güçler birliğine dayalı anayasa  
E) Yumuşak anayasa – çerçeve anayasa – güçler birliğine dayalı anayasa

50. Devlet memurlarına verilen disiplin cezaları, aşağıdaki seçeneklerin hangisinde doğru olarak sıralanmıştır?

- A) Uyarma – Kınama – Aylıktan Kesme – Kademe İlerlemesinin Durdurulması – Devlet Memurluğundan Çıkarma  
B) Uyarma – Kınama – Aylıktan Kesme – Görev Yerini Değiştirme – Devlet Memurluğundan Çıkarma  
C) Kınama – Uyarma – Aylıktan Kesme – Görev Yerini Değiştirme – Devlet Memurluğundan Çıkarma  
D) Kınama – Uyarma – Aylıktan Kesme – Kademe İlerlemesinin Durdurulması – Devlet Memurluğundan Çıkarma  
E) Kınama – Uyarma – Görev Yerini Değiştirme – Aylıktan Kesme – Devlet Memurluğundan Çıkarma

51. Aşağıdakilerden hangisi, Kamu Hukuku dallarından biri değildir?

- A) Anayasa Hukuku  
B) İdare Hukuku  
C) Ceza Hukuku  
D) Devletler Özel Hukuku  
E) Vergi Hukuku

## A

52. Aşağıdaki seçeneklerin hangisinde Normların hiyerarşik sıralaması doğru olarak verilmiştir?

- A) Anayasa – Tüzük – Milletlerarası Antlaşma – Genelge – Yönetmelik
- B) Anayasa – Tüzük – Genelge – Milletlerarası Antlaşma – Yönetmelik
- C) Anayasa – Milletlerarası Antlaşma – Tüzük – Yönetmelik – Genelge
- D) Anayasa – Milletlerarası Antlaşma – Tüzük – Genelge – Yönetmelik
- E) Anayasa – Tüzük – Yönetmelik – Genelge – Milletlerarası Antlaşma

53. Aşağıdaki toplumsal kesimlerden hangisine ilişkin özel surette korumaya yönelik alınan tedbirler, eşitlik ilkesine aykırı olarak yorumlanamaz?

- A) Kadınlar
- B) Çocuklar
- C) Engelliler
- D) Mülteciler
- E) Yaşlılar

54. Aşağıdakilerden hangisi, Anayasa Mahkemesi'nin görev ve yetkilerinden biri değildir?

- A) Siyasi partilerin idari denetimi
- B) Somut norm denetimi
- C) Bireysel başvuru değerlendirme
- D) Yüce divan yargılaması
- E) Siyasi partilerin mali denetimi

55. Sahil Güvenlik Komutanlığı, aşağıdaki birimlerden hangisine bağlıdır?

- A) Deniz Kuvvetleri Komutanlığı
- B) Cumhurbaşkanlığı
- C) Genelkurmay Başkanlığı
- D) İçişleri Bakanlığı
- E) Donanma Komutanlığı

56.

- I. modernleşmenin getirdiği tüketim düzenine kapılmışlığı, kaba bulduğu
- II. halktan kopuk yaşayışı
- III. halk kültürüne tahammül bile edemeyişi, yarım yamalak
- IV. Bihruz Bey, geleneksel Osmanlı değerlerine yabancılaşmışlığı,
- V. Fransızcası ve Türkçeyi küçümseyişle tipik bir Batılılaşmış züppedir.

Yukarıdaki sözcükler, anlamlı ve kurallı bir cümle oluşturacak biçimde sıralandığında aşağıdakilerden hangisi baştan dördüncü olur?

- A) I
- B) II
- C) III
- D) IV
- E) V

57 ve 58. soruları aşağıdaki açıklamalara göre, cevaplayınız.

Bir yabancı dil kursunda, öğrenciler geldikleri ülkelere göre gruplandırılarak sınıflar oluşturulmuştur. Kurs binası, 2 katlıdır ve her katta 4 sınıf olmak üzere toplam 8 sınıf vardır. Sınıfların dağılımı ile ilgili bilgiler şu şekildedir:

- Iraklı öğrenciler, Filistinli öğrencilerin üstündeki sınıftadır.
- Kenyalı öğrenciler, buldukları katın en sonundaki sınıftadır.
- Moğolistanlı öğrenciler, Iraklı öğrencilerin bulunduğu kattaki sınıfın bir yanındadır.
- Filistinli öğrenciler, buldukları katın ilk sınıfındadır.
- Hindistanlı öğrenciler, Filistinli öğrencilerin en sonundaki sınıftadır.
- Afganistanlı ve Suriyeli öğrenciler, yan yanadır.
- Kosovalı öğrenciler, Afganistanlı öğrencilerin üstündeki sınıftadır.

57. Bu bilgilere göre, aşağıdakilerden hangisi kesinlikle doğrudur?

- A) Hindistanlı öğrenciler, Kosovalı öğrencilerin bulunduğu kattadır.
- B) Moğolistanlı öğrenciler, ikinci kattadır.
- C) Kenyalı öğrenciler, Suriyeli öğrencilerin bulunduğu katın bir alt katındadır.
- D) Iraklı öğrenciler, birinci kattadır.
- E) Afganistanlı öğrenciler, Hindistanlı öğrencilerle yan yanadır.

58. Bu bilgilere göre, aşağıdakilerden hangisi yanlıştır?

- A) Suriyeli öğrenciler, Iraklı öğrencilerle aynı kattadır.
- B) Kosovalı öğrenciler, Moğolistanlı öğrencilerin hemen yanındaki sınıftadır.
- C) Filistinli öğrencilerin sınıfı birinci kattadır.
- D) Kenyalı öğrenciler, Kosovalı öğrencilerle aynı kattadır.
- E) Hindistanlı öğrencilerle Moğolistanlı öğrencilerin sınıfları farklı katlardadır.

59. – 61. soruları aşağıdaki açıklamalara göre, cevaplayınız.

Metin, Cenk, Kerem ve Hatice arkadaş olup yaşları 11, 12, 13 ve 14'tür. Bu öğrencilerin okudukları sınıfların şubeleri A, B, C ve D'dir. Okulda düzenlenecek gösteride görev alacak öğrenciler sahnede, soldan sağa şiir, tiyatro, dans ve koro gösterilerinde görev alanlar olarak fotoğraf çekilmektedirler. Öğrencilerin görevlerine ilişkin bilgiler şu şekildedir:

- Yaşı 14 olan öğrenci, Metin'dir.
- Dans gösterisinde görev alan öğrenci, Kerem'dir.
- Metin yaşı 13 olan öğrencinin hemen sağında ve D şubesine giden öğrencinin hemen solundadır.
- Yaşı 11 olan öğrenci, C şubesindedir.

59. Buna göre, Metin hangi gösteride görevlidir?

- A) Görevi yok
- B) Koro
- C) Dans
- D) **Tiyatro**
- E) Şiir

60. Bu bilgilere göre, aşağıdakilerden hangisi kesinlikle yanlıştır?

- A) **Tiyatro gösterisinde görev alan öğrenci, C şubesinde okumaktadır.**
- B) Şiir gösterisinde görev alan öğrencinin yaşı 13'tür.
- C) Kerem, D şubesinde okumaktadır.
- D) Cenk, C şubesinde okumaktadır.
- E) Yaşı 11 olan öğrencinin adı, Hatice'dir.

61. Verilen bilgiler, aşağıdakilerden hangisinin kesinlikle bilinmesi için yeterlidir?

- A) Cenk'in hangi gösteride yer aldığı
- B) A şubesine giden öğrencinin yaşının kaç olduğu
- C) **Kerem'in kaç yaşında olduğu**
- D) B şubesinde kimin okuduğu
- E) Hatice'nin hangi sınıfta okuduğu

62 ve 63. soruları aşağıdaki açıklamalara göre, cevaplayınız.

Bir iş yerinde çalışan Ali, Metin, Onur, Sinan, Burak, Egemen, Kuzey, Beyza, Yeşim, Ayla, Eda, Esra, Sultan ve Melisa haftanın sadece bir günü, biri kadın diğeri erkek olmak üzere ikişer ikişer izne çıkabilmektedirler. Kullanılan izinlere ilişkin bilgiler, şu şekildedir:

- İsmnin baş harfi aynı olanlar, aynı gün izne çıkamamaktadır.
- Yeşim, hafta sonu izne çıkmamaktadır.
- Melisa, hafta sonu izne çıkmaktadır.
- Sinan, Burak'ın izin kullandığı günden sonraki gün izne çıkmaktadır.
- Egemen, Çarşamba günü izin kullanmaktadır.
- Ali, Sinan'dan üç gün önce izne çıkmaktadır.
- Beyza, Burak'tan sonraki, Melisa'dan önceki gün izne çıkmaktadır.
- Eda ve Esra, haftanın ilk günü izin kullanmamaktadır.
- Burak, perşembe günü izin kullanmaktadır.
- Metin, hafta sonu izin kullanmamaktadır.

62. Bu bilgilere göre, aşağıdakilerden hangisi kesinlikle yanlıştır?

- A) Egemen ve Yeşim, birlikte izne çıkmaktadır.
- B) Ali ve Eda, aynı gün izne çıkmaktadır.
- C) Esra ve Burak, birlikte izin kullanmaktadır.
- D) Onur ve Sultan, hafta içi izin kullanmaktadır.
- E) Beyza ve Sinan, birlikte izin kullanmaktadır.

63. Verilen bilgilerden hareketle aşağıdakilerden hangisi kesinlikle doğrudur?

- A) Ali ve Yeşim, aynı gün izin kullanmaktadır.
- B) Yeşim, Beyza'dan bir gün önce izne çıkmaktadır.
- C) Onur ve Kuzey, hafta sonu izne çıkmaktadır.
- D) Ayla, hafta içi izne çıkmaktadır.
- E) Ali, Eda ile izne çıkmaktadır.

64 ve 65. soruları aşağıdaki açıklamalara göre, cevaplayınız.

Buket, Sema, Ali, Metin, Esra, Sinan ve Elif'in çilek, çikolata, yumurta, süt, yer fıstığı gıdalara alerjisi vardır. Bu duruma ilişkin bilgiler, şu şekildedir:

- 7 kişinin alerji sayısı, toplam 9'dur.
- Bir kişinin en az bir, en çok iki farklı gıdaya alerjisi bulunmaktadır.
- İsminin baş harfi aynı olanların aynı gıdaya alerjisi yoktur.
- Yumurtaya alerjisi olanların süte, süte alerjisi olanların yumurtaya alerjisi vardır.
- Buket ve Esra'nın çileğe alerjisi vardır.
- Çileğe alerjisi olanların çikolataya alerjisi yoktur.
- Metin ve Elif'in yumurtaya alerjisi vardır.
- Sema'nın dışında bir kişinin daha çikolataya alerjisi vardır.

64. Bu bilgilere göre, aşağıdakilerden hangisi kesinlikle yanlıştır?

- A) Sinan'ın süte alerjisi yoktur.
- B) Sadece iki kişinin kesin olarak çileğe alerjisi olduğu bilinmektedir.
- C) Çikolataya alerjisi olanlardan biri, Sinan değildir.
- D) Elif'in süte alerjisi yoktur.
- E) Sadece iki kişinin aynı anda, iki gıdaya alerjisi vardır.

65. Verilen bilgilerden hareketle hangisi doğru olabilir?

- A) Buket ve Sinan'ın aynı gıdalara alerjisi vardır.
- B) Sinan'ın yer fıstığına alerjisi vardır.
- C) Üç kişinin kesin olarak iki ayrı gıdaya alerjisi vardır.
- D) İki kişinin yer fıstığına alerjisi vardır.
- E) Ali'nin çikolata ve yer fıstığına alerjisi yoktur.



66. - 68. soruları aşağıdaki bilgilere göre, birbirinden bağımsız olarak cevaplayınız.

- $(abc)$ ,  $(bca)$  ve  $(cab)$  üç basamaklı doğal sayılardır.
- $(abc)+(bca)+(cab)=2109$ 'dur.

66.  $a+b+c$  toplamı aşağıdakilerden hangisidir?

- A) 16
- B) 17
- C) 18
- D) 19
- E) 20

67. Yazılabilecek en büyük  $(abc)$  sayısı aşağıdakilerden hangisidir?

- A) 973
- B) 982
- C) 991
- D) 993
- E) 995

68. Yazılabilecek rakamları farklı en küçük  $(abc)$  sayısı aşağıdakilerden hangisidir?

- A) 189
- B) 198
- C) 276
- D) 285
- E) 289

69 ve 70. soruları aşağıdaki bilgilere göre, birbirinden bağımsız olarak cevaplayınız.

Pozitif tam sayılar kümesinde tanımlı

$$a * b = a + b + 4 \text{ ve } a \Delta b = \frac{a}{b} - 2$$

işlemleri veriliyor.

69.  $(3 * 5) \Delta 4$  işleminin sonucu aşağıdakilerden hangisi olur?

- A) 1
- B) 2
- C) 3
- D) 4
- E) 5

70.  $(a \Delta 3) * 2 = 7$  olduğuna göre,  $a$  sayısı aşağıdakilerden hangisi olur?

- A) 1
- B) 3
- C) 6
- D) 9
- E) 12

A

71. - 73. soruları aşağıdaki tabloya göre, birbirinden bağımsız olarak cevaplayınız.

Ürün	Fide Sayısı	Ürün Miktarı (kg)
Domates	60	228
Kabak	80	360
Biber	120	144
Patlıcan	50	290
Fasulye	90	135

Yukarıdaki tabloda, bir tarlada sebzelere göre ekilen fide sayısı ve elde edilen toplam ürün miktarları kg olarak verilmiştir.

71. Fide başına en fazla ürün hangi fideden elde edilmiştir?

- A) Kabak
- B) Patlıcan**
- C) Domates
- D) Fasulye
- E) Biber

72. Fidelerin % kaç fasulyedir?

- A) 17,5
- B) 20
- C) 22,5**
- D) 25
- E) 27,5

73. Biber fidelerinden elde edilen ürün miktarının kabak fidelerinden elde edilen ürün miktarına oranı aşağıdakilerden hangisidir?

- A)  $\frac{2}{5}$**
- B)  $\frac{3}{5}$
- C)  $\frac{1}{4}$
- D)  $\frac{1}{3}$
- E)  $\frac{2}{7}$

74. Aşağıdaki sayılar belirli bir kurala göre dizilmiştir.

2→10→15→3  
3→15→20→4  
4→20→25→5

Buna göre,

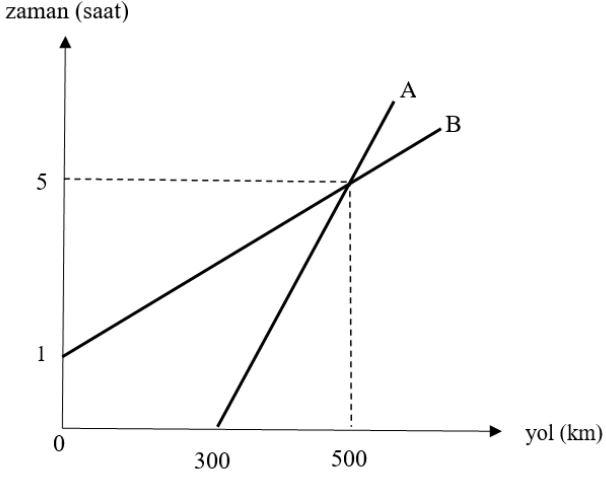
6→A→B→C

diziliminde A+B+C toplamı aşağıdakilerden hangisi olmalıdır?

- A) 80
- B) 72**
- C) 66
- D) 60
- E) 54

A

75. - 77. soruları aşağıdaki grafiğe göre, birbirinden bağımsız olarak cevaplayınız.



Yukarıdaki grafikte, A ve B araçlarının km olarak aldıkları yolların saat olarak zamana göre değişimi verilmiştir.

75. A aracı hareket ettikten 8 saat sonra kaç km yol almış olur?

- A) 180
- B) 240
- C) 270
- D) 300
- E) 320

76. B aracı harekete başladıktan 6 saat sonra yolun kaçınıcı km'sinde olur?

- A) 300
- B) 450
- C) 600
- D) 750
- E) 900

77. B aracı hareket ettikten kaç saat sonra, iki araç arasındaki uzaklık 425 km olur?

- A) 9
- B) 10
- C) 11
- D) 12
- E) 14

**78. - 80. soruları aşağıdaki bilgilere ve tabloya göre, birbirinden bağımsız olarak cevaplayınız.**

Akademik Unvanı	Dağılım Yüzdeleri (%)
Araştırma Görevlisi	20
Okutman	15
Doktor Öğretim Üyesi	25
Doçent	30
Profesör	10

10.000 kişinin bulunduğu bir üniversitenin % 20'si akademik personeldir. Akademik personelin unvana göre dağılım yüzdeleri yukarıdaki tabloda verilmiştir.

**78. Bu üniversitedeki okutman sayısı aşağıdakilerden hangisidir?**

- A) 270
- B) 300**
- C) 330
- D) 360
- E) 420

**79. Bu üniversitedeki doktor öğretim üyesi sayısı, araştırma görevlisi sayısından kaç fazladır?**

- A) 150
- B) 120
- C) 100**
- D) 90
- E) 60

**80. Üniversiteki akademik personel sayısının üniversiteki tüm kişilere göre yüzdeleri hesaplanıyor.**

**Buna göre aşağıdakilerden hangisi yanlıştır?**

- A) Araştırma Görevlisi %4
- B) Okutman %3
- C) Doktor Öğretim Üyesi %5
- D) Doçent %6
- E) Profesör %1**

**81. Bir sayının 5 katının 2 fazlasının yarısı, aynı sayının 5 fazlasının 2 katına eşittir. Buna göre bu sayının birler basamağındaki rakam aşağıdakilerden hangisidir?**

- A) 1
- B) 3
- C) 4
- D) 8**
- E) 9

**82. Kabin sorumlusu bir PTT görevlisi, elindeki para destelerini 3'erli saydığında 1 para destesi, 5'erli saydığında 3 para destesi ve 7'şerli saydığında 5 para destesi artmaktadır. Para deste sayısı, 500 ile 600 arasında olduğuna göre, bu kabin görevlisinde, kaç para destesi vardır?**

- A) 515
- B) 521
- C) 523**
- D) 529
- E) 535

## A

83. Üç basamaklı (3xx) sayısı ile iki basamaklı (2x) sayısının toplamı, x sayısının 92 katına eşit olduğuna göre, x aşağıdakilerden hangisidir?

- A) 3
- B) 4
- C) 5
- D) 6
- E) 7

84.  $\frac{3 \cdot 10^{-5} + 5 \cdot 10^{-6}}{7 \cdot 10^{-6}}$  işleminin sonucu aşağıdakilerden hangisidir?

- A) 7
- B) 6
- C) 5
- D) 4
- E) 3

85. Bir mağaza, alışverişlerde etiket fiyatları üzerinden önce %60 indirim yapıyor. Daha sonra peşin alımlarda indirimli fiyatlar üzerinden %15 daha indirim yapıyor.

**Bu mağazada, peşin alışveriş yapan bir müşteri, 170 TL ödediğine göre, aldığı ürünlerin etiket fiyatı kaç TL'dir?**

- A) 680
- B) 600
- C) 550
- D) 500
- E) 450

86.  $A = 2^2 \cdot 3 \cdot 5 \cdot 7$  ve  $B = 2^2 \cdot 3^2 \cdot 5 \cdot 11$  sayıları veriliyor.

**Buna göre, A ve B sayılarının en büyük ortak böleni, aşağıdakilerden hangisidir?**

- A) 30
- B) 36
- C) 60
- D) 77
- E) 180

87. Toplamları 97 olan iki sayıdan büyüğü, küçüğüne bölündüğünde bölüm 9, kalan 7 oluyor.

**Buna göre, büyük sayı aşağıdakilerden hangisidir?**

- A) 84
- B) 85
- C) 86
- D) 87
- E) 88

88. Ali, bir PTT fatura ödeme kuyruğunda baştan (n+1). sırada, sondan ise (3n+5). sıradadır.

**Bu kuyrukta 29 kişi olduğuna göre, Ali baştan kaçınıcı sıradadır?**

- A) 6
- B) 7
- C) 8
- D) 9
- E) 10

## A

89. Bir işi, 2 PTT görevlisi yapmak istiyor. Bu işi birinci kişi tek başına 8 saatte, ikinci kişi ise tek başına 12 saatte bitirebiliyor. İki kişi birlikte çalışırlarsa bu işi kaç dakikada bitirebilirler?

- A) 284
- B) 285
- C) 286
- D) 287
- E) 288

90. Hasan ile Veli'nin yaş ortalaması 44, Veli ile Fatma'nın yaş ortalaması 37, Hasan ile Fatma'nın yaş ortalaması 39 olduğuna göre Hasan, Veli ve Fatma'nın yaş ortalaması aşağıdakilerden hangisidir?

- A) 38
- B) 39
- C) 40
- D) 41
- E) 42

91. Aşağıdaki şehirlerimizden hangisi, bir büyükşehir belediyesi değildir?

- A) Ordu
- B) Balıkesir
- C) Kahramanmaraş
- D) Şanlıurfa
- E) Isparta

92. Aşağıdaki ülkelerden hangisinin millî futbol takımı, ön elemelerde başarısız olarak 2018 yılı Dünya Kupası'na katılma hakkı elde edememiştir?

- A) Suudi Arabistan
- B) İran
- C) Fas
- D) Hollanda
- E) Hırvatistan

93. Aşağıdaki isimlerden hangisi, Yükseköğretim Kurulu (YÖK) Başkanlığı görevi yapmamıştır?

- A) Prof. Dr. İhsan Doğramacı
- B) Prof. Dr. Mehmet Sağlam
- C) Prof. Dr. Ali Demir
- D) Prof. Dr. Gökhan Çetinsaya
- E) Prof. Dr. M. A. Yekta Saraç

94. 2017 yılı Cumhurbaşkanlığı Kültür ve Sanat Büyük Ödülleri kapsamında, Vefa Ödülü, aşağıdaki isimlerden hangisine verilmiştir?

- A) Cemil Meriç
- B) Nurettin Topçu
- C) Necip Fazıl Kısakürek
- D) Cahit Zarifoğlu
- E) Sezai Karakoç

95. Ovit Tüneli'nin birbirine bağladığı iki şehir, aşağıdaki seçeneklerin hangisinde doğru olarak verilmiştir?

- A) Rize – Erzurum
- B) Rize – Bayburt
- C) Rize – Gümüşhane
- D) Trabzon – Gümüşhane
- E) Giresun – Gümüşhane

## A

96. Uluslararası Türk Kültürü Teşkilatı tarafından, 2018 yılı Türk Dünyası Kültür Başkenti olarak seçilen ilimiz, aşağıdakilerden hangisidir?

- A) İstanbul
- B) Kastamonu
- C) Bursa
- D) Edirne
- E) Amasya

97. Aşağıdaki birimlerden hangisi, Türkiye Cumhuriyet Merkez Bankası organizasyon yapısında yer almaz?

- A) Genel Kurul
- B) Banka Meclisi
- C) Denetleme Kurulu
- D) Para Politikası Kurulu
- E) Küresel Finansal Stratejiler Kurulu

98. Türkiye İhracatçılar Meclisi (TİM) 2017 yılı ülke bazında ihracat verilerine göre, Türkiye'nin en fazla ihracat yaptığı üç ülke sıralaması aşağıdaki seçeneklerin hangisinde doğru olarak verilmiştir?

- A) Almanya-Birleşik Krallık-İtalya
- B) Almanya-Fransa-İtalya
- C) Almanya-İtalya-Birleşik Krallık
- D) Almanya-İtalya-Fransa
- E) Almanya-Birleşik Krallık-Fransa

99. Aşağıdaki şairlerden hangisi, “Yedi Güzel Adam” arasında yer almaz?

- A) Nuri Pakdil
- B) Mehmet Akif İnan
- C) Erdem Bayazıt
- D) Rasim Özdenören
- E) Necip Fazıl Kısakürek

100. 2016 yılında Kamu Başdenetçisi olan isim, aşağıdakilerden hangisidir?

- A) Şeref Malkoç
- B) Mehmet Nihat Ömeroğlu
- C) Şenol Göka
- D) Murat Çetinkaya
- E) Osman Çelik

**TEST BİTTİ.**  
**CEVAPLARINIZI KONTROL EDİNİZ.**

## SINAVDA UYGULANACAK KURALLAR

1. Sınav süresince görevlilerle konuşmak ve görevlilere soru sormak yasaktır. Aynı şekilde görevlilerin de adaylarla yakından ve alçak sesle konuşmaları yasaktır.
2. Yanınızda ve sıranızda sınav konuları ile ilgili kitap, not vb. bulundurmamak yasaktır. Sınav sırasında birbirleriyle konuşan, kopya çeken, kopya veren, kopya çekilmesine yardım edenlerin kimlik bilgileri, sınav görevlilerince BİREYSEL SINAV İPTAL TUTANAĞI'na yazılacak ve bu adayların sınavları geçersiz sayılacaktır. Görevliler kopya çeken veya kopya vermeye kalkışanları uyararak zorunda değildir; sorumluluk size aittir.
3. Adaylar sınav sırasında görevlilerin her türlü uyarılarına uymak zorundadır. Gerekliğinde görevliler oturduğunuz yerleri değiştirebilir. Sınavınızın geçerli sayılması, her şeyden önce sınav kurallarına uymanıza bağlıdır.
4. Sınavın başlamasını izleyen ilk 15 dakika geçtikten sonra gelen hiçbir aday sınava alınmayacaktır. Adaylar cevaplama işlemini erken tamamlamış olsalar bile sınavın ilk 30 dakikası ve son 10 dakikası içinde adayların salondan çıkmasına izin verilmeyecektir.
5. Cevaplamaya geçmeden önce verilecek soru kitapçığının üzerinde size ayrılan yerlere adınız ve soyadınız ile aday, salon ve sıra numaralarınızı mutlaka yazınız. Sınav sonunda soru kitapçıkları toplanacak ve sınav merkezinde tek tek incelenecektir. Soru kitapçığının bir sayfası dahi eksik çıkarsa sınavınız geçersiz sayılacak ve hakkınızda yasal işlem başlatılacaktır.
6. Kitapçık türünü optik forma işaretlemek adayın sorumluluğundadır. Kitapçık türünü optik forma işaretlemeyen adayların sınavları geçersiz sayılacaktır.
7. Cevap kâğıdına yazılacak her türlü yazı, rakam ve yapılacak işaretlemeler için koyu, siyah kurşun kalem kullanılacaktır. Tükenmez kalem veya dolmakalem kesinlikle kullanılmayacaktır. CEVAPLARIN TÜMÜ CEVAP KÂĞIDINA İŞARETLENECEKTİR. Soru kitapçıkları üzerine yapılan işaretlemeler kesinlikle değerlendirilmez.
8. Soru kitapçığının sayfalarındaki boş yerleri müsvedde olarak kullanabilirsiniz. Başka bir kâğıdı müsvedde olarak kullanmak yasaktır.
9. Adayların soruları ve/veya bu sorulara verdikleri cevapları herhangi bir yere yazmaları ve bunu sınav salonundan dışarı çıkarmaları yasaktır.
10. Sınav evrakları dağıtıldıktan sonra herhangi bir nedenle salondan çıkan adayın cevap kâğıdı alınır ve adayın sınava tekrar devam etmesine izin verilmez.
11. Adayların her türlü delici ve kesici alet, ateşli silah, çanta, cüzdan, sözlük, hesap makinesi, cep telefonu, saat, anahtarlık, telsiz, radyo gibi kaynaklar, kablosuz iletişim sağlayan bluetooth ve benzeri cihazlar ile kulaklık, kolye, küpe, bilezik, yüzük (alyans hariç), broş ve diğer takılar, her türlü plastik, cam eşya ve metal içerikli eşyalar, her türlü elektronik/mekanik cihaz ve her türlü müsvedde kâğıt, defter, ders notu, kitap, sözlük, dergi, gazete ve benzeri yayınlar, cetvel, pergel, açölçer vb. araçları yanlarında bulundurmaları yasaktır. Aksi davranışta bulunanlar hakkında tutanak tutulacak ve o kişilerin sınavları geçersiz sayılacaktır.
12. Sınavınız bittiğinde, cevap kâğıdınızı ve soru kitapçığınızı salon görevlilerine şahsen teslim ediniz. Teslim etmediğiniz evrak nedeniyle sınavınız geçersiz sayılacak ve hakkınızda yasal işlem yapılacaktır. Evrakların teslim edilmesinden aday sorumludur.

***SINAVINIZDA BAŞARILAR DİLERİZ.***